



RELAIS SAINT-PIERRE - BAR, HÔTEL, GÎTE VACANCES - GORGES DU TARN CAUSSES

RELAIS SAINT-PIERRE

Bar, Hôtel, Gîte Vacances dans les Gorges Du Tarn
Causses, et location de Canoë Kayak

<https://relaissaintpierre.fr>



Relais Saint-Pierre

☎ +33 4 66 48 56 11

☎ +33 6 77 34 16 30

A Relais Saint-Pierre - L'Hôtel : Blajoux 48210

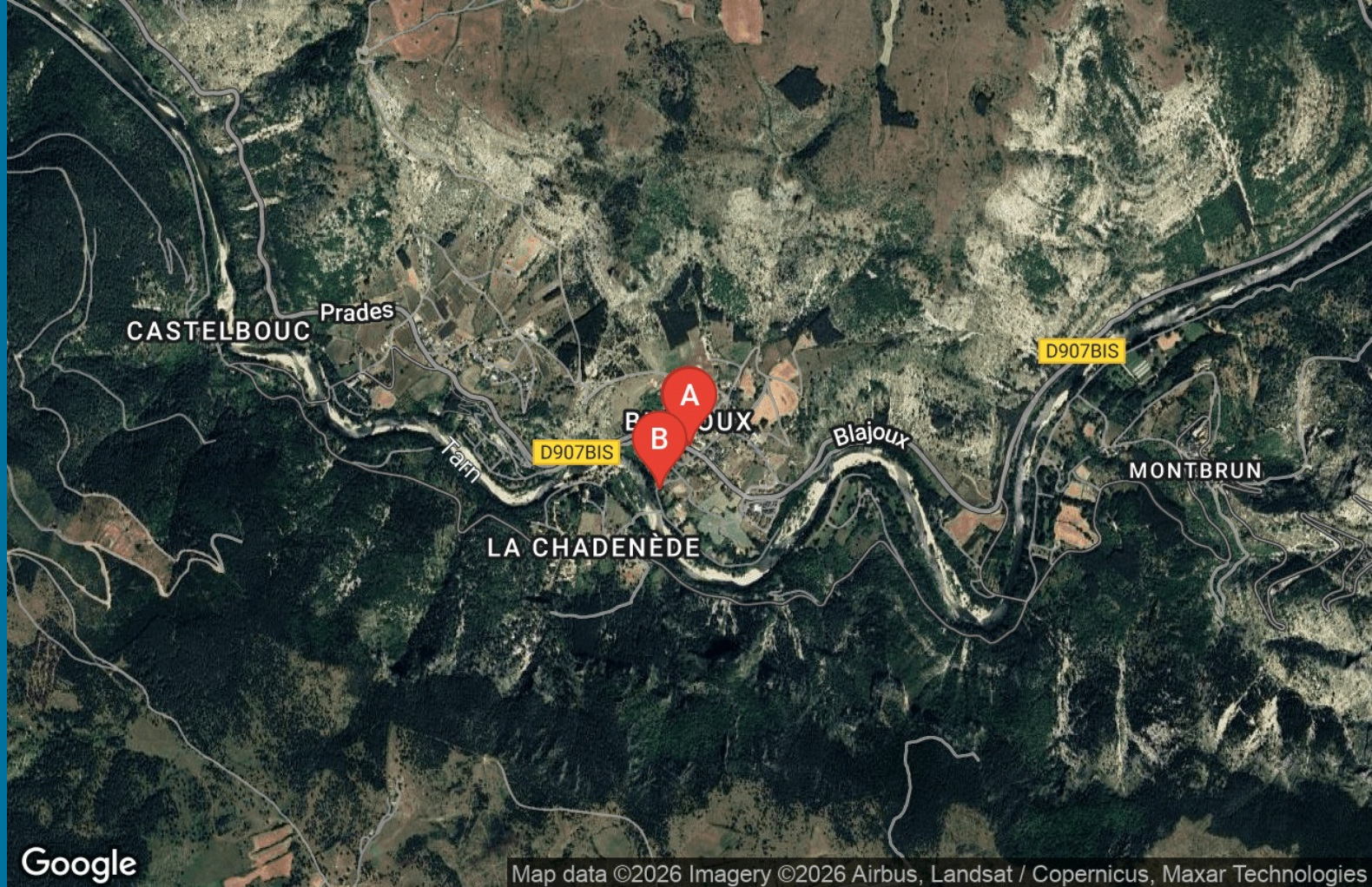
GORGES DU TARN CAUSSES

B Relais Saint-Pierre - Gîte au bord du Tarn :

Blajoux, RELAIS-SAINT-PIERRE BLAJOUX
48210 GORGES DU TARN CAUSSES







C Relais Saint Pierre : Location de Canoë

Kayak : Blajoux 48320 GORGES DU TARN
CAUSSES





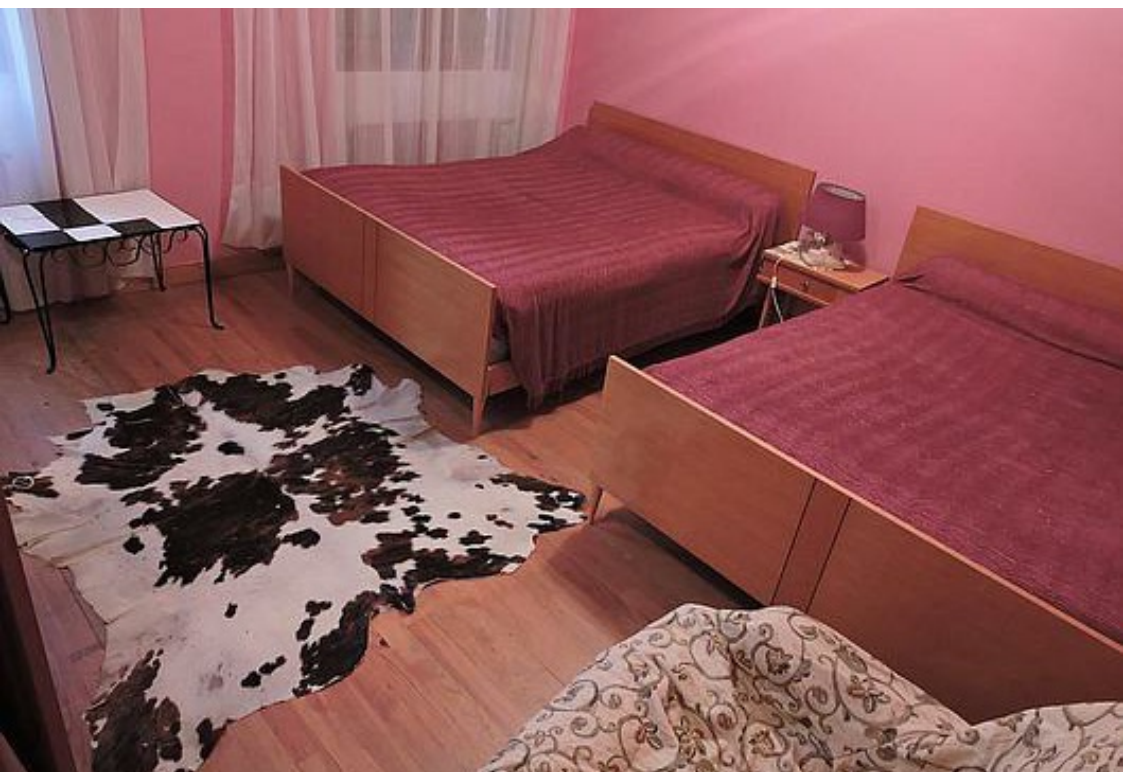
Relais Saint-Pierre - L'Hôtel

-  Chambre 1
-  Chambre 2
-  Chambre 3
-  chambre 4
-  Chambre 5
-  Chambre 6

L'hôtel est situé dans un cadre magnifique en plein cœur des Gorges du Tarn. Au fil du Tarn vous pourrez découvrir son canyon ainsi que ses falaises qui le dominent, sculptées par l'érosion, présentent le spectacle incomparable de leurs formes curieuses, de leurs cirques, de leurs chaos que l'on peut admirer du haut des panoramas aménagés. Attendant aux Gorges du Tarn vous découvrirez les paysages préservés des Cévennes. Le Mont Aigoual et le Mont Lozère, la Margeride et l'Aubrac, ainsi que les grands espaces des Causses et leurs Avens (Aven Armand, Dargilan). Sans oublier les Gorges de la Jonte et son village Meyrueis. Location de canoë sur place (Départ de Blajoux)

Tarifs de l'hôtel de 42 € à 68 € / nuit
petit déjeuner : 5,50 €





Infos sur l'établissement

 *Communs*

 *Activités*

 *Réseaux*

 *Stationnement*

 *Services*

 *Extérieurs*



Chambre 1



Chambre



0

personne



0

chambre



0

m2

Chambres

Chambre(s): 0
Lit(s): 0

```
dont lit(s) 1 pers.: 0
dont lit(s) 2 pers.: 0
```

*Salle de bains / Salle
d'eau*

WC

Cuisine

Autres pièces

Media

Autres équipements

Chauffage / AC

Exterieur

Divers



Chambre 2



Maison



0

personne



0

chambre



0

m2

Chambres

Chambre(s): 0
Lit(s): 0

```

dont lit(s) 1 pers.: 0
dont lit(s) 2 pers.: 0

```

*Salle de bains / Salle
d'eau*

WC

Cuisine

Autres pièces

Media

Autres équipements

Chauffage / AC

Exterieur

Divers



Chambre 3



0
personne



<i>Chambres</i>	Chambre(s): 0	
	Lit(s): 0	dont lit(s) 1 pers.: 0
		dont lit(s) 2 pers.: 0

*Salle de bains / Salle
d'eau*

WC

Cuisine

Autres pièces

Media

Autres équipements

Chauffage / AC

Exterieur

Divers



chambre 4



Maison



0

personne



0

chambre



0

m2

Chambres

Chambre(s): 0
Lit(s): 0

```

dont lit(s) 1 pers.: 0
dont lit(s) 2 pers.: 0

```

*Salle de bains / Salle
d'eau*

WC

Cuisine

Autres pièces

Media

Autres équipements

Chauffage / AC

Exterieur

Divers



Chambre 5



Maison



0

personne



0

chambre



0

m2

Chambres

Chambre(s): 0
Lit(s): 0

dont lit(s) 1 pers.: 0
dont lit(s) 2 pers.: 0

*Salle de bains / Salle
d'eau*

WC

Cuisine

Autres pièces

Media

Autres équipements

Chauffage / AC

Exterieur

Divers



Chambre 6



Maison



0

personne



0

chambre



0

m2

Chambres

Chambre(s): 0
Lit(s): 0

```

dont lit(s) 1 pers.: 0
dont lit(s) 2 pers.: 0

```

*Salle de bains / Salle
d'eau*

WC

Cuisine

Autres pièces

Media

Autres équipements

Chauffage / AC

Exterieur

Divers

A savoir : conditions de la location

Arrivée

Départ

*Lingue(s)
parlée(s)*

*Annulation/
Prépaiement/
Dépot de
garantie*

Moyens de paiement

Ménage

*Draps et
Linge de
maison*

Enfants et lits d'appoints

Animaux domestiques

Tarifs (au 04/01/26)

Relais Saint-Pierre - L'Hôtel

n°1 : Chambre 1 : chambre n° 1 avec un grand lit, lavabo et bidet et douche commune au prix de 48 euros plus taxe de séjour
n°2 : Chambre 2 : chambre n° 2 avec un grand lit, lavabo et bidet et douche commune au prix de 48 euros plus taxe de séjour
n°3 : Chambre 3 : chambre n° 3 avec un grand lit, lavabo et bidet et douche commune au prix de 48 euros plus taxe de séjour
n°4 : chambre 4 : chambre n° 4 avec un grand lit, lavabo et bidet et douche commune au prix de 48 euros plus taxe de séjour
n°5 : Chambre 5 : chambre n° 5 avec 2 grands lits, douche et wc privés dans la chambre au prix de 78 euros plus taxe de séjour
n°6 : Chambre 6 : chambre n° 6 avec 1 grand lit, douche et wc privés dans la chambre au prix de 58 euros plus taxe de séjour

[illegible]



Relais Saint-Pierre - Gîte au bord du Tarn



Maison



2

personnes



1

chambre



70

m²

Au coeur des Gorges du Tarn, à 18km de Florac et 8 km de Ste Enimie, une maison individuelle avec vue splendide et accès direct au Tarn. Cette maison de construction récente possède tout le confort nécessaire pour passer d'agréables vacances en famille. En extérieur vous disposez d'un large espace, avec terrasse et jardin et accès direct au Tarn. Maison de plain-pied Une pièce à vivre avec un espace salon/séjour avec canapé convertible, lit en 90 et cheminée ouverte, et un espace cuisine équipée Sanitaires : Une salle d'eau avec douche et lavabo, 1 WC. Coin nuit : - 1 chambre avec un lit double en 160 x 200. Extérieur : terrasse, salon de jardin, barbecue - Terrain privé bord du Tarn. Accès rivière direct. Location de canoë kayak sur place.



Pièces et équipements

Chambres

Salle de bains / Salle d'eau

WC

Cuisine

Autres pièces

Media

Autres équipements

Chauffage / AC

Exterieur

Divers

Chambre(s): 1

Lit(s): 0

dont lit(s) 1 pers.: 0

dont lit(s) 2 pers.: 0

Congélateur

Four

Télévision

Infos sur l'établissement

 Communs

 Activités

 Réseaux

 Stationnement

 Services

 Extérieurs

A savoir : conditions de la location

Arrivée		
Départ		
Langue(s) parlée(s)		
Annulation/ Prépaiement/ Dépot de garantie		
Moyens de paiement	Chèques bancaires et postaux Espèces	Chèques Vacances
Ménage		
Draps et Linge de maison		
Enfants et lits d'appoints		
Animaux domestiques	Les animaux sont admis.	

Tarifs (au 04/01/26)

Relais Saint-Pierre - Gîte au bord du Tarn

mois de juin 470 euros la semaine et le mois de juillet et aout 700 euros la semaine '{ plus chalet] = 1000 euros

Tarifs en €:	Tarif 1 nuit en semaine (L, M, M, J, D)	Tarif 1 nuit en weekend (V ou S)	Tarif 2 nuits weekend (V+S)	Tarif 7 nuits semaine
du 06/12/2025 au 31/12/2025				



Relais Saint Pierre : Location de Canoë Kayak

Promenades libres sans moniteur sur les eaux calmes du Tarn! En famille ou entre amis, un rendez vous inoubliable

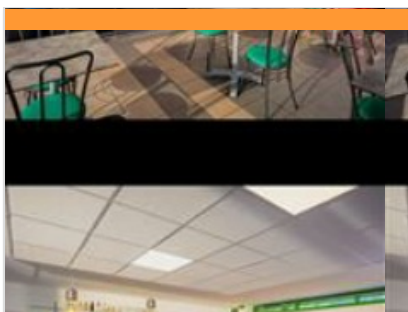


Mes recommandations

5 raisons de venir dans notre destination

Top 5 des activités

OFFICE DE TOURISME GORGES DU TARN, CAUSSES, CÉVENNES
WWW.CEVENNES-GORGES-DU-TARN.COM



PIZZERIA LES CAYRELLES

+33 4 66 45 43 57 +33 6 81 32 46 23

Camping le Prè Morjal

<https://camping-premorjal.com/>

5.4 km

ISPAGNAC



1

Situé dans le vallon d'Ispagnac, prenez une pause gourmande dans ce restaurant. Angéline et sa famille vous accueillent dans une ambiance conviviale où le mot "vacances" est de rigueur! Vous pourrez déguster divers plats : viandes, frites, pizzas artisanales, burgers ... Avec une carte aux noms originaux, découvrez en un repas quelques mots et expressions en patois Lozérien. Tous les jeudis soirs de Juillet / Août : soirée animée.



RELAIS SAINT PIERRE CANOE

+33 4 66 48 56 11 +33 6 77 34 16 30

Blajoux

<http://www.relaissaintpierre.fr>

GORGES DU TARN
CAUSSES



1

Promenades libres sans moniteur sur les eaux calmes du Tarn! En famille ou entre amis, un rendez vous inoubliable...



VIA FERRATA DE FLORAC

+33 4 66 45 01 14

6.7 km

FLORAC TROIS RIVIERES



2

Via ferrata de Florac (Rochefort) - Prenez la tour du Ron de Picar Le parcours débute par un canyon étroit qui laisse apparaître un point de vue superbe sur la vallée de Florac. Deux routes se croisent alors : un itinéraire facile et un autre plus ardu qui escalade le Ron de Picar. Après cette tour, deux passages très différents et assez vertigineux. Le parcours difficile se clôt dans le grand pilier du Rochefort tandis qu'une sortie plus tranquille est possible par un petit canyon. Fiche technique Cotation : Difficile à très difficile Exposition : Sud-Est/Nord-Est Durée : 3-4 h 2 passerelles 3 ponts de singe 1 pont népalais 1 tyrolienne de 50 m (facultative)



LE TARN

+33 4 66 45 01 14

6.6 km

GORGES DU TARN
CAUSSES



1

Le Tarn prend naissance à 1560 m d'altitude, sur le flan sud du Mont Lozère, dans le nord de la commune du Pont-de-Montvert. Il va présenter, sur environ les 100 km de son parcours lozérien, une succession de profils. Pour l'essentiel de son cours, le Tarn est une rivière de gorges. Ces dernières se situent entre les localités de Quézac et du Rozier sur une longueur de 53 km. Le Tarn présente des fluctuations saisonnières de débit bien marquées, avec des crues d'hiver-printemps. Les basses eaux ont lieu en été, de juillet à septembre. Le Tarn est classé en 1ère catégorie en Lozère. La rivière abrite de nombreuses espèces de poissons : truite, vairons, goujons, chabot...



LES GORGES DU TARN

+33 4 66 45 01 14
Village

6.6 km

GORGES DU TARN
CAUSSES



2

A Ispagnac, les Gorges du Tarn se présentent comme une vallée évasée et cultivée enveloppant un méandre très arboré du Tarn. A partir de Montbrun, la vallée se fait plus étroite et les cirques se succèdent, chacun occupé par un village. La partie la plus pittoresque des Gorges se situe entre Montbrun et La Malène, avec un patrimoine bâti remarquable, une qualité des vues depuis la route et les hauteurs. S'en suivent les falaises abruptes et d'aspect sauvage les plus spectaculaires : le Cirques des Baumes, les Détroits, le Pas de Souci, le Point Sublime, le Roc des Hourtous. La vallée devient ensuite rectiligne et est surplombée par des escarpements des Vignes jusqu'à la confluence avec la Jonte. Source : DREAL Languedoc-Roussillon, juin 2006.



